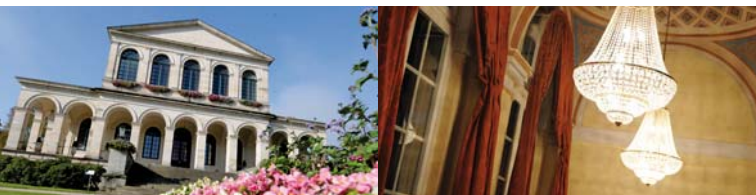




# Kongresse, Tagungen, Feste



BAYERISCHES STAATSBAD  
BAD BRÜCKENAU



Das königliche  
KLEINOD Bayerns.

# Das Kursaal- gebäude

## König Ludwig I. - Saal (EG)



<b>m</b>	<b>h</b>	<b>m<sup>2</sup></b>
17	8	430
324	230	126

## Lola Montez - Saal (EG)



<b>l</b>	<b>b</b>	<b>m<sup>2</sup></b>
16	10	160
168	120	70

## Königsloge (OG)



<b>m</b>	<b>m<sup>2</sup></b>
10	100
91	24
	40

Eine Kombination der Säle ist natürlich je nach Belegung auch möglich. So stehen Ihnen im Erdgeschoss (ohne Königsloge) ca. 600 m<sup>2</sup> zur Verfügung!

### Gebäude-Ausstattung:

- Künstlergarderoben
- Lager/Abstellraum
- Beamer
- Internet (WLAN)
- Beleuchtungsanlage
- 8 motorische Warp-Zoomprofiler (ADB)
- Beschallungsanlage
- BOSE-Panaray
- Bühne
- Flipchart
- Leinwand
- Mikrofonanlage
- Hand/Kopfbügel (Sennheiser)
- Overheadprojektor
- Pinnwand
- Verdunkelung (teilweise)
- Außengastronomie
- Cateringküche

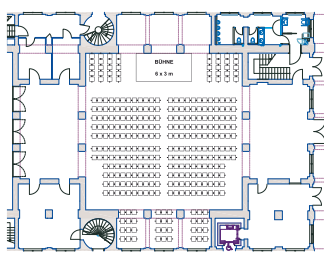
## Das Kursaalgebäude – Bestuhlungsmöglichkeiten

Die folgenden Saalpläne stellen nur wenige von vielen Möglichkeiten dar, wie Sie den Saal für Ihre Veranstaltung herrichten können. Durch variable Bühnenteile kann z.B. eine Bühne bis zu 80m<sup>2</sup> aufgebaut werden.

Weitere Saalpläne stellen wir Ihnen auf Anfrage gerne zur Verfügung.

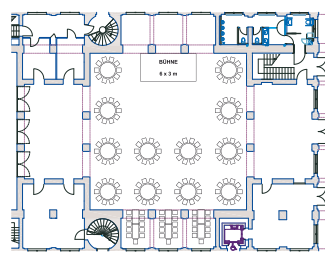
### König Ludwig I. - Saal

#### Reihenbestuhlung



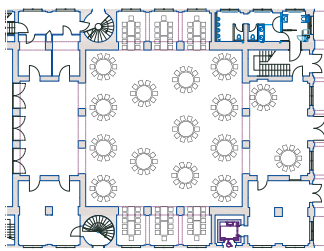
max. 324 Sitzplätze

#### Bankett mit Tanzfläche



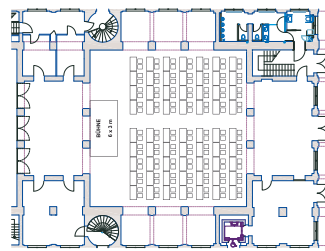
hier 153 Sitzplätze, max. 230 Sitzplätze

#### Bankett ohne Tanzfläche



hier 216 Sitzplätze

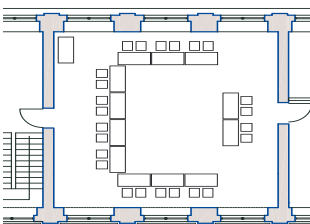
#### Parlamentarisch



max. 126 Sitzplätze

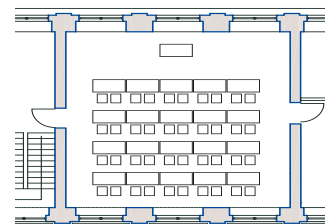
### Königsloge

#### U-Form

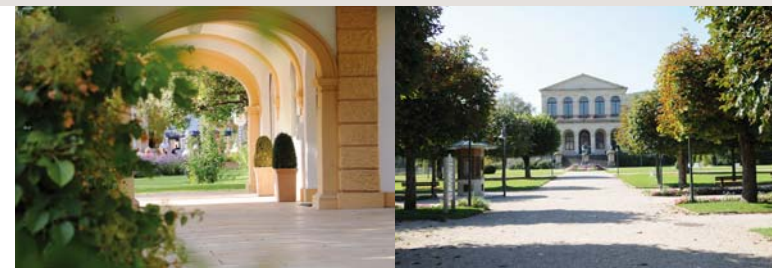


hier 24 Sitzplätze

#### Parlamentarisch

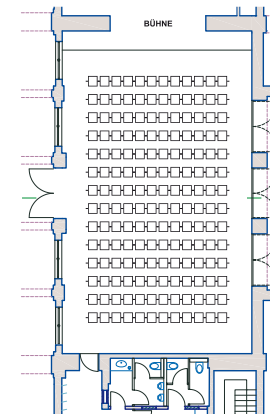


max. 40 Sitzplätze



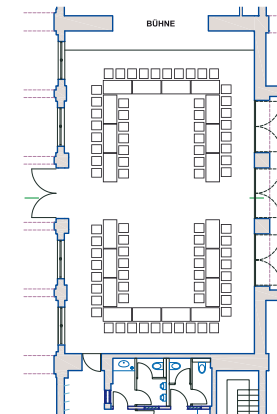
### Lola Montez - Saal

#### Reihenbestuhlung



Bühne 5 x 4 m, max. 168 Sitzplätze

#### Bankett



hier 80 Sitzplätze, max. 120 Sitzplätze

### Cateringküche

- 2 Injektion Heißluft-Dämpfer mit Kondensationshaube
    - Dämpfen, 30 - 130°C
    - Heißluft-Dämpfen, 30 - 300°C
    - Heißluft, 30 - 300°C
    - Regenerieren in 3 Klimastufen, 30 - 250°C
    - Manuelle Beschwagung
  - 6 Kochplatten
  - 2 Kühlschränke
  - 2 Spülmaschinen
- Kein Geschirr / Gläser / Töpfe

Als mögliche Caterer in direkter Nähe zum Kursaalgebäude empfehlen sich:



**Badhotel Bad Brückenau**  
Amand-von-Buseck-Str.10  
97769 Bad Brückenau  
Tel.: 09741 / 937 600  
www.badhotel-badbrueckenau.de



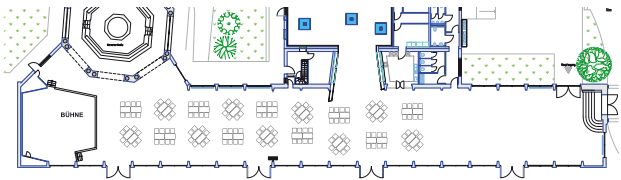
**Dorint Resort & Spa Bad Brückenau**  
Heinrich-von-Bibra-Straße 13  
97769 Bad Brückenau  
Tel.: 09741 / 850  
www.dorint.com



# Die Wandelhalle

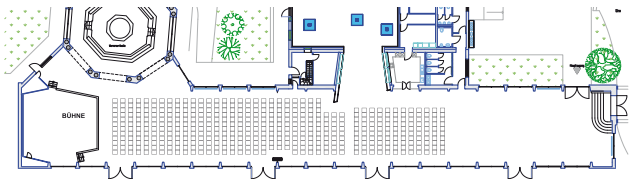
Anders als das Kursaalgebäude ist die Wandelhalle eine langgezogene, lichtdurchflutete Halle, die sich durch eine Trennwand in zwei abgeschlossene Bereiche teilen lässt. Bei einer Fläche von ca. 630 m<sup>2</sup> (220 m<sup>2</sup>) und einer Bühne im vorderen Teil mit ca. 85 m<sup>2</sup> ist diese Halle vielseitig einsetzbar.

## Bankett



hier 144 Sitzplätze

## Reihenbestuhlung



hier 468 Sitzplätze



Das königliche  
KLEINOD Bayerns.



## Die Anfahrt

### Mit dem Auto:

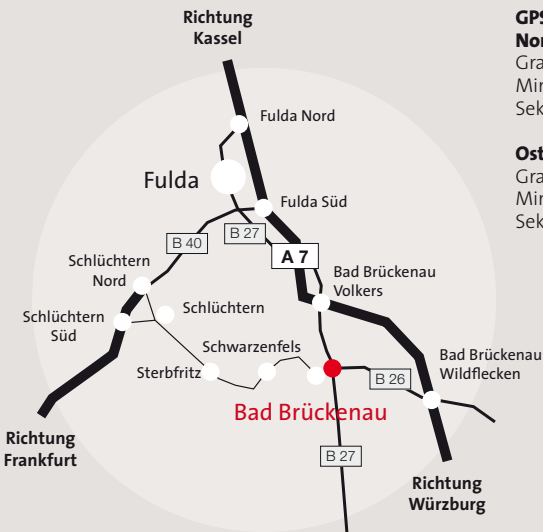
Von Norden & Süden ist Bad Brückenau direkt an die A7 Kassel - Würzburg angeschlossen, von Frankfurt kommend führt die A66 über Schlüchtern in den Ort.

### Mit der Bahn:

Aus allen Richtungen erreichen Sie den ICE-Bahnhof Fulda (35 km), ein Schnellbus chauffiert Sie nach Bad Brückenau.

### Mit dem Flugzeug:

Die Flughäfen Frankfurt und Nürnberg sind in ca. 1,5 Stunden bzw. 2 Stunden Autofahrt, der Flughafen München in ca. 3 Stunden Autofahrt zu erreichen.



### GPS

#### Norden:

Grad: 50  
Minuten: 18  
Sekunden: 20

#### Ost:

Grad: 09  
Minuten: 44  
Sekunden: 55

### Wir sind gerne Ihre Ansprechpartner:

Staatliche Kurverwaltung  
Herr Elmar Klug  
Elisabethenhof  
97769 Bad Brückenau

Tel.: 09741 / 80 28 27  
Internet: [www.badbrueckenau.com](http://www.badbrueckenau.com)  
E-Mail: [klug@badbrueckenau.com](mailto:klug@badbrueckenau.com)



BAYERISCHES STAATSBAD  
BAD BRÜCKENAU



# Preisliste

gültig ab 01.01.2016

## Raummiete

	01.05. – 30.09. außerhalb der Heizperiode	01.10. – 30.04. innerhalb der Heizperiode
<b>König Ludwig I. – Saal</b>	€ 1.600,00	€ 1.900,00
<b>Lola Montez – Saal</b>	€ 1.050,00	€ 1.250,00
<b>Königsloge</b>	€ 600,00	€ 700,00
<b>Wandelhalle</b>	€ 600,00	€ 800,00

Im Mietpreis enthalten ist das vorhandene Mobiliar (Bühne, Tische und Stühle, Stehtische) sowie die Benutzung der Küche, die Licht- & Tonanlage und der Lohnaufwand für eine Aufsichtskraft von 18:00 bis 1:00 Uhr. Für jede weitere angefangene Stunde werden für die Aufsichtskraft € 50,00 + MwSt. berechnet.

Den Saalumbau und -rückbau hat generell der Mieter zu erledigen, dies wird vertraglich geregelt. Gerne erstellen wir Ihnen auf Anfrage ein Angebot, den Saal nach Ihren individuellen Wünschen auf- und abzubauen.

## Reinigung

Die Räume müssen besenrein übergeben werden. Die Reinigung der Toiletten und der Küche wird durch uns veranlasst und separat berechnet.

<b>Toiletten</b>	€ 50,00 / Saal
<b>Grundreinigung der Küche</b>	€ 100,00

## Unsere Extras für Sie im Kursaalgebäude

Um Ihre Veranstaltung abzurunden und Ihnen die Auswahl der passenden Dekoration zu erleichtern, können wir Ihnen ergänzend Tischdecken, Kerzenständer und Weiteres leihweise zur Verfügung stellen.

<b>Tischdecken</b> eckig (ca. 1,30 x 2,20 m)	€ 4,00 / Stück
<b>Tischdecken</b> rund (Ø ca. 2,30 m)	€ 6,00 / Stück
<b>Hussen</b> für Stehtische	€ 10,00 / Stück
<b>Fünfarmige Kerzenständer</b> exkl. Kerzen	€ 5,00 / Stück
<b>Kerzen</b> passend zu Kerzenständern	€ 0,50 / Stück
<b>Konzertflügel</b> ungestimmt	€ 200,00
<b>Beamer</b> inkl. Leinwand (ca. 3 x 3 m)	€ 30,00 / Tag